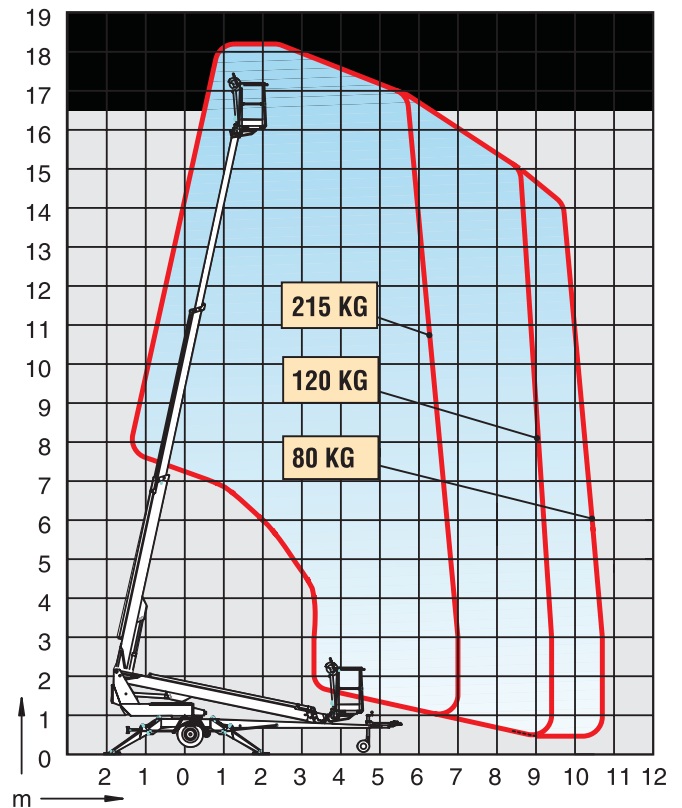


### DINOLIFT 180T

#### Tekniset tiedot:

- Työskentelykorkeus	18 m
- Korin pohjan korkeus	16 m
- Sivu-ulottuma	10,9 m
- Tuentaleveys	3,8 m
- Korikuorma	215 kg
- Lavakoko	0,7 x 1,3 m
- Työkorin kääntö	90°
- Puomiston pyöritys	rajoittamaton
- Puomiston hallinta	portaaton
- Kuljetuspituus	6,55 m
- Kuljetusleveys	1,78 m
- Kuljetuskorkeus	2,20 m
- Paino (sis. aggregaatin)	7490 kg
- Ajolaite	vakio
- Virran ulosotto työkorissa	vakio
- Käyttövoima	230 VAC/ 10 A
- Mäennousukyky	25%



## DINO Lift

