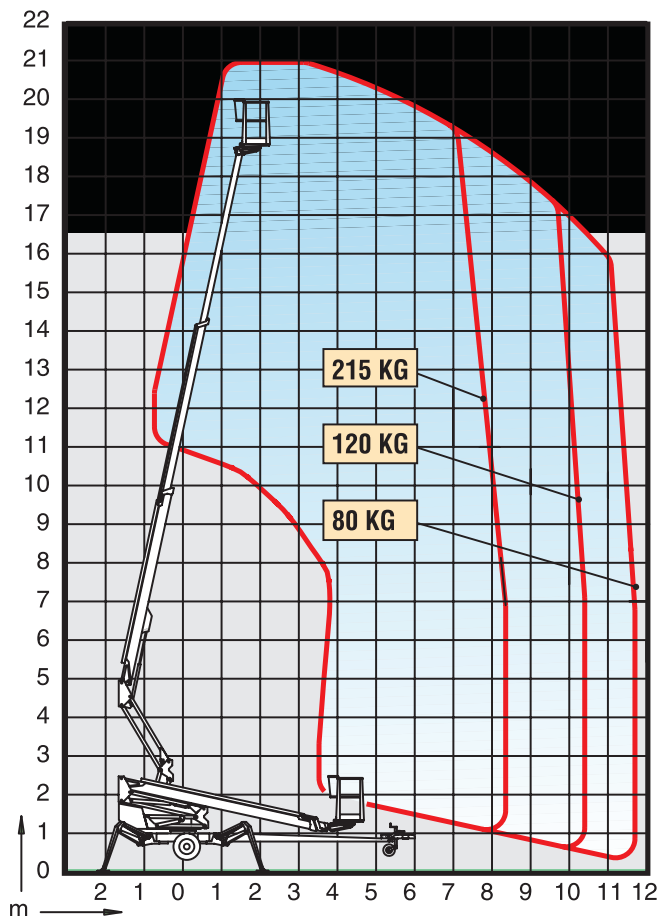


DINOLIFT 210XT

Tekniset tiedot:

| | |
|------------------------------|---------------|
| - Työskentelykorkeus | 21 m |
| - Korin pohjan korkeus | 19 m |
| - Sivu-ulottuma | 11,7 m |
| - Tuentaleveys | 3,88 m |
| - Korikuorma | 215 kg |
| - Lavakoko | 0,65 x 1,25 m |
| - Työkorin kääntö | 90° |
| - Puomiston pyöritys | rajoittamaton |
| - Puomiston hallinta | portaaton |
| - Kuljetuspituus | 7,40 m |
| - Kuljetusleveys | 2,00 m |
| - Kuljetuskorkeus | 2,20 m |
| - Paino | 2300 kg |
| - Ajolaite | vakio |
| - Virran ulosotto työkorissa | vakio |
| - Käyttövoima | 230 VAC/ 10 A |
| tai polttomoottori | |
| - Mäennousukyky | 25% |



DINO Lift

