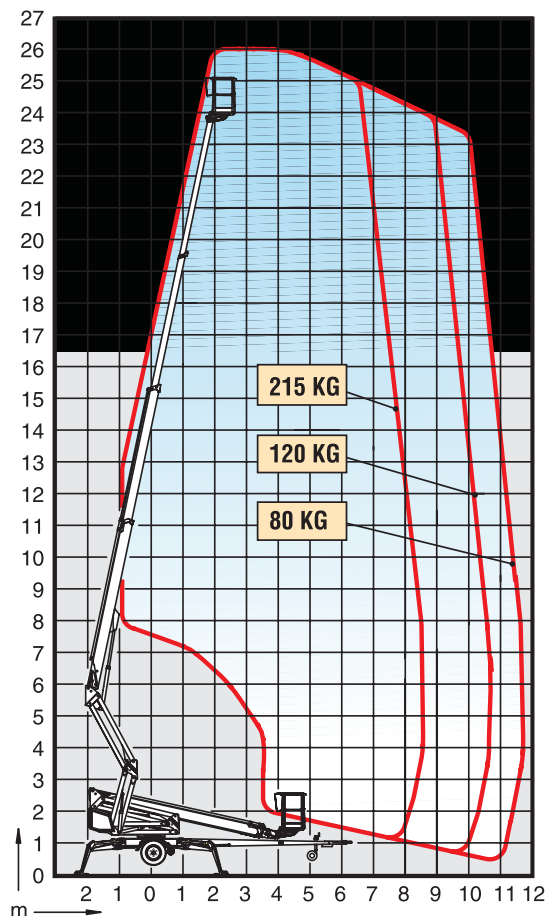


### DINOLIFT 260XT

#### Tekniset tiedot:

- Työskentelykorkeus	26 m
- Korin pohjan korkeus	24 m
- Sivu-ulottuma	11,7 m
- Tuentaleveys	4,4 m
- Korikuorma	215 kg
- Lavakoko	0,65 x 1,45 m
- Työkorin kääntö	90°
- Puomiston pyörittys	rajoittamaton
- Puomiston hallinta	portaaton
- Kuljetuspituus	8,25 m
- Kuljetusleveys	2,04 m
- Kuljetuskorkeus	2,33 m
- Paino	3370 kg
- Ajolaite	vakio
- Virran ulosotto työkorissa	vakio
- Käyttövoima	230 VAC/ 16 A
- Mäennousukyky	25%
- Varustettu polttomoottoriaggregaatilla	



## DINO Lift



## Saumausrakointi RA Oy

Tullikirjurinkuja 4 00750 Helsinki. Puhelin (09) 350 9590. Faksi (09) 350 9590.  
www.ra-urakointi.fi