

Saumausurakointi RA Oy

VUOKRAAMME UUSIA ULOTTUVUUKSIA

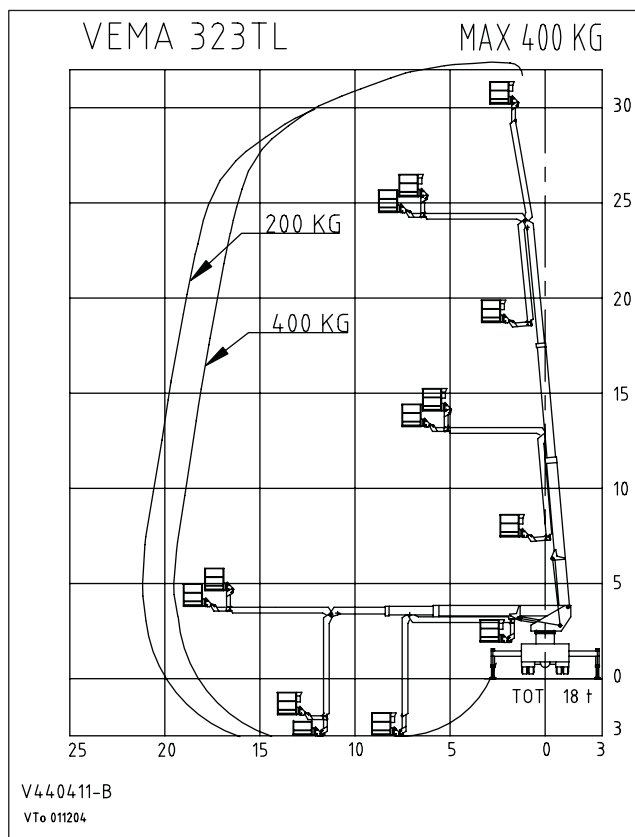
VEMA 323 TL

Tekniset tiedot:

- Työskentelykorkeus	32 m
- Korin pohjan korkeus	30,2 m
- Sivu-ulottuma	18,5 m
- Tuentaleveys	5,5 m
- Korikuorma	400 kg
- Työkorin kääntö	+/-65°
- Puomiston pyöritys	rajoittamaton
- Puomiston hallinta	sähköhydrauli- nen ohjaus

Mitat kuljetusasennossa:

- Kokonaispituus	9,3 m
- Korkeus	3,5 m
- Leveys	2,5 m
- Paino	18 000 kg
- Korivarren liikerata (pystysuuntaan)	180 °
- Sähkö 230 V työkorin	kyllä



Saumausurakointi RA Oy

Tullikirjurinkuja 4 00750 Helsinki. Puhelin (09) 350 9590. Faksi (09) 350 9590.
www.ra-urakointi.fi